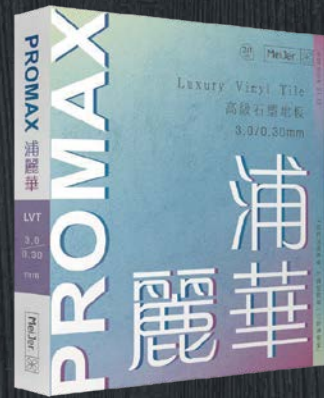
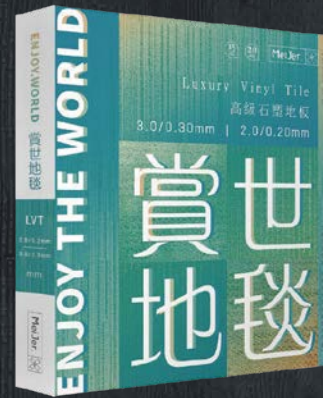


您想了解更多美喆石塑片材的產品資訊嗎?詳情請諮詢您的經銷商或者銷售經理,您也可以掃描下方二維碼,或者光臨美喆國際官網www.mjig.com了解更多詳情。



PROMAX 浦麗華
LVT-3.0mm系列樣卡本



ENJOY the WORLD 賞世地毯
LVT-2.0mm / 3.0mm系列樣卡本



Lay ga 蕾伽
LOOSELAY-5.0mm系列樣卡本



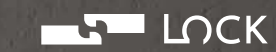
LVT at Will隨心裝
LVT-5.0mm系列樣卡本

隨♥裝

LVT at Will

Luxury Vinyl Tile
石塑鎖扣地板

5.0/0.55mm



美喆 - 品質空間的魔術師

美喆MeiJer品牌以「時尚、健康、舒適」的概念,為各類消費者、使用者提供了符合各種場景所需的石塑片材產品。空間是生活的容器,也是像美喆這樣的“空間魔術師”施展其魔法的“水晶球”。正如一片片石塑片材拼成的藝術品那樣,擁有著無限的可能,創造著無限的遐想。當生活的空間不再一成不變,美喆將引領打造更多時尚與美好。



更多藝術品信息
請掃描二維碼

http://www.mjig.com.cn
E-mail:info@mjig.com
东莞美哲塑胶制品有限公司
东莞市中堂镇潢涌第三工业区
美喆國際股份有限公司
臺灣236新北市土城區大暖路126號

樣卡本 - 隨心裝-出版日期:2024/01
如需要請聯繫您的大區銷售或經銷商
Sample Folder - LVT at will-2024/01
If necessary, please contact your regional sales or dealer



美喆-微信公眾號
M.J. WECHAT



美喆-官方網站
M.J. WEBSITE



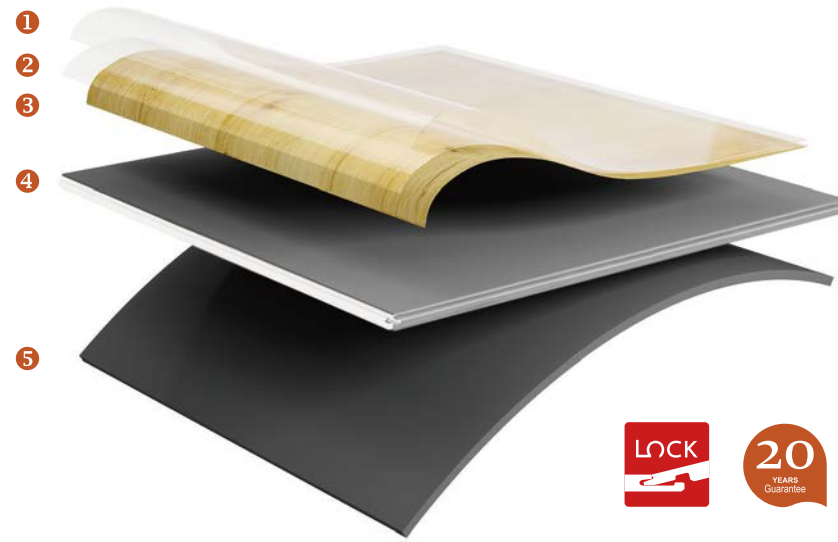
http://www.mjig.com.cn
E-mail:info@mjig.com



美喆石塑地板 高品質的保障

美喆石塑地板結構示意圖 LVT Structure Diagram

- 1_ 保護層 PU防污、抗磨強化淋塗表層
Coating PU Wear & stain resistant coating
- 2_ 耐磨層 透明PVC高分子樹脂覆面耐磨層
Wear layer Transparent PVC wear layer
- 3_ 裝飾層 PVC面料 圖案裝飾層
Decor PVC printed film
- 4_ 中料層 PVC高分子樹脂+石粉顆粒
Middle layer PVC+Stone Powder
- 5_ 底料層 PVC高分子樹脂
Bottom layer PVC



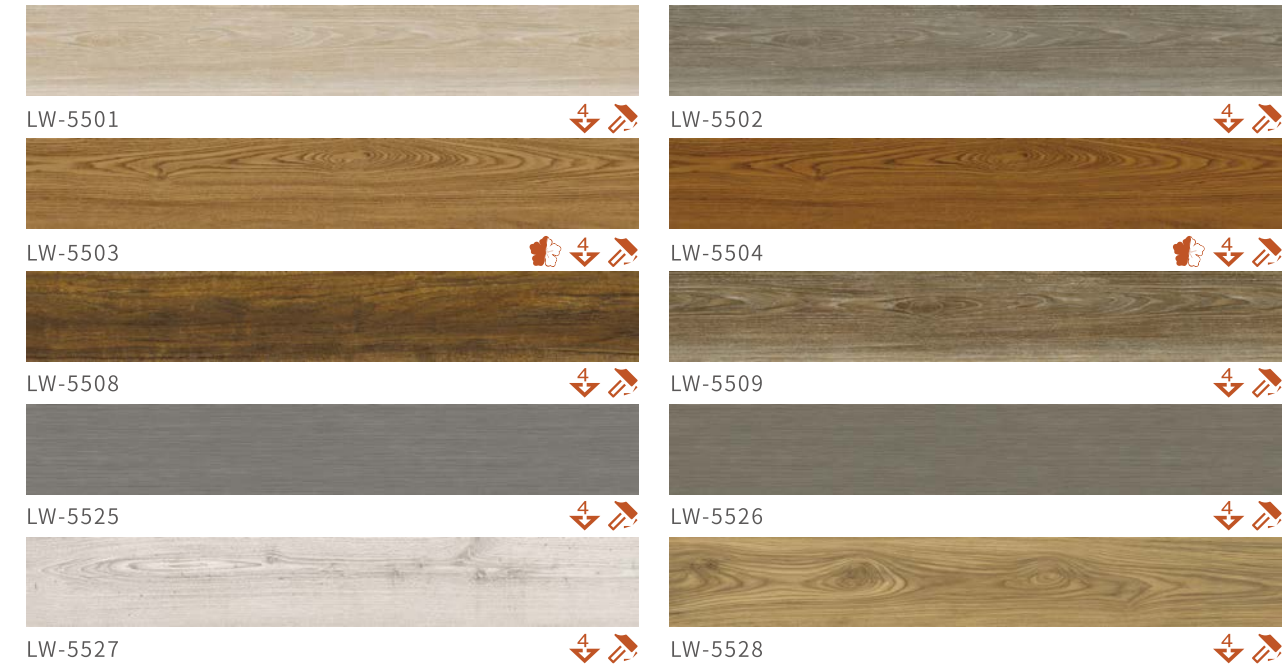
*請諮詢您的銷售人員或經銷商以獲取更詳細的信息 Please consult your sales or distributor for details

圓角 Round corner
微倒角 Micro bevel
倒角 Bevel
珠光 Pearl shine
對花 EIR
銀粉 Silver shine
多種安裝方式 Optional installation

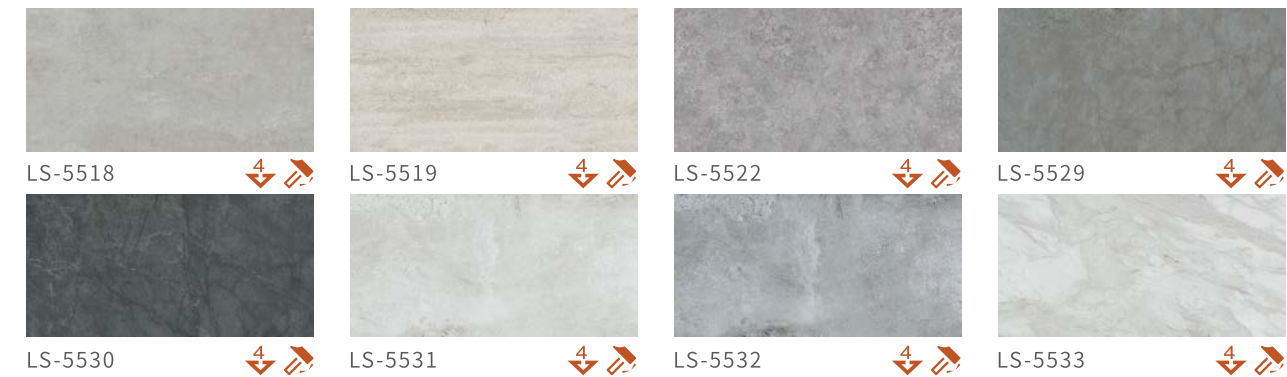


▸ LW-5509

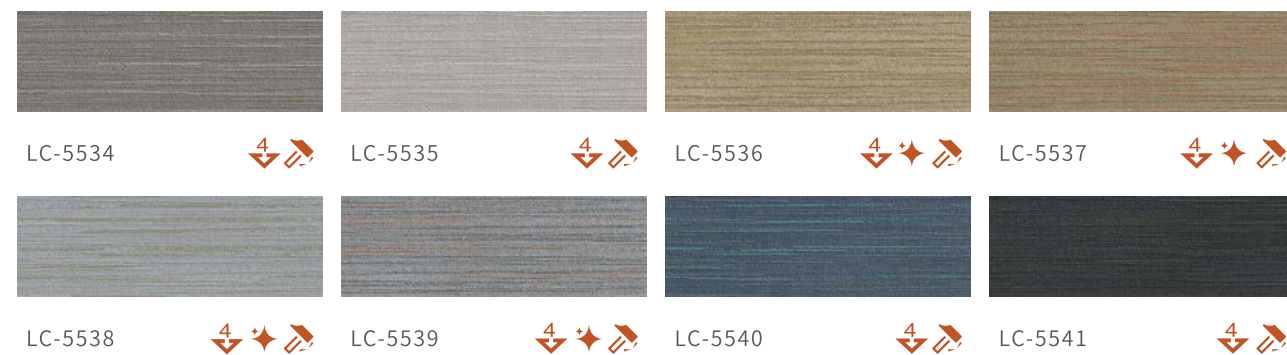
木紋 WOOD



石紋 STONE



地毯紋 CARPET





▀ LW-5501

尺寸: 1212.4*177.4 mm
48" * 7.25"

淋膜层: PU

耐磨层: 5.0mm/0.55mm

附加: 

图片仅供参考，以实物为准。




▀ LW-5502

尺寸: 1212.4*177.4 mm
48" * 7.25"

淋膜层: PU

耐磨层: 5.0mm/0.55mm

附加: 

The picture is only for reference.



▲ LW-5503

尺寸: 1212.4*177.4 mm
48" * 7.25"

淋膜層: PU

耐磨層: 5.0mm/0.55mm

附加:

图片仅供参考，以实物为准。



▲ LW-5504

尺寸: 1212.4*177.4 mm
48" * 7.25"

淋膜層: PU

耐磨層: 5.0mm/0.55mm

附加:

The picture is only for reference.



▀ LW-5508

尺寸: 1212.4*177.4 mm
48" * 7.25"
淋膜层: PU
耐磨层: 5.0mm/0.55mm
附加:  

图片仅供参考，以实物为准。



▀ LW-5509

尺寸: 1212.4*177.4 mm
48" * 7.25"
淋膜层: PU
耐磨层: 5.0mm/0.55mm
附加:  

The picture is only for reference.



▴ LW-5525

尺寸: 1212.4*177.4 mm
48" * 7.25"

淋膜層: PU

耐磨層: 5.0mm/0.55mm

附加:

图片仅供参考，以实物为准。



▴ LW-5526

尺寸: 1212.4*177.4 mm
48" * 7.25"

淋膜層: PU

耐磨層: 5.0mm/0.55mm

附加:

The picture is only for reference.



▀ LW-5527

尺寸: 1212.4*177.4 mm
48" * 7.25"

淋膜层: PU

耐磨层: 5.0mm/0.55mm

附加: 

图片仅供参考，以实物为准。



▀ LW-5528

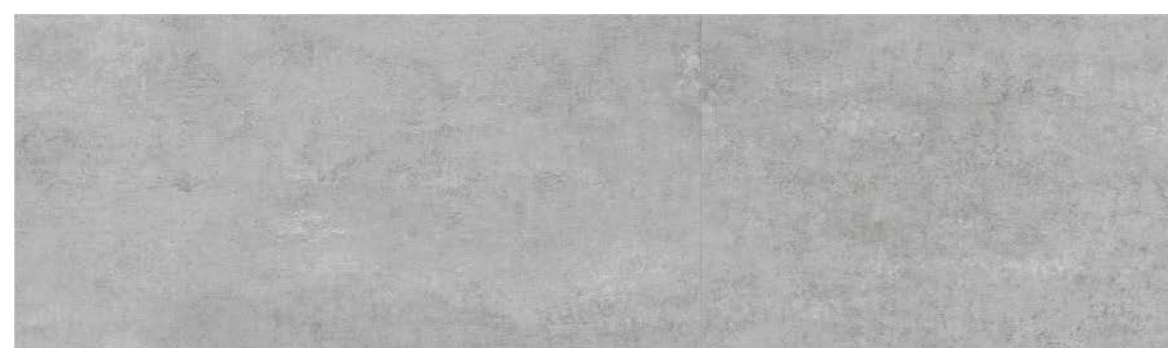
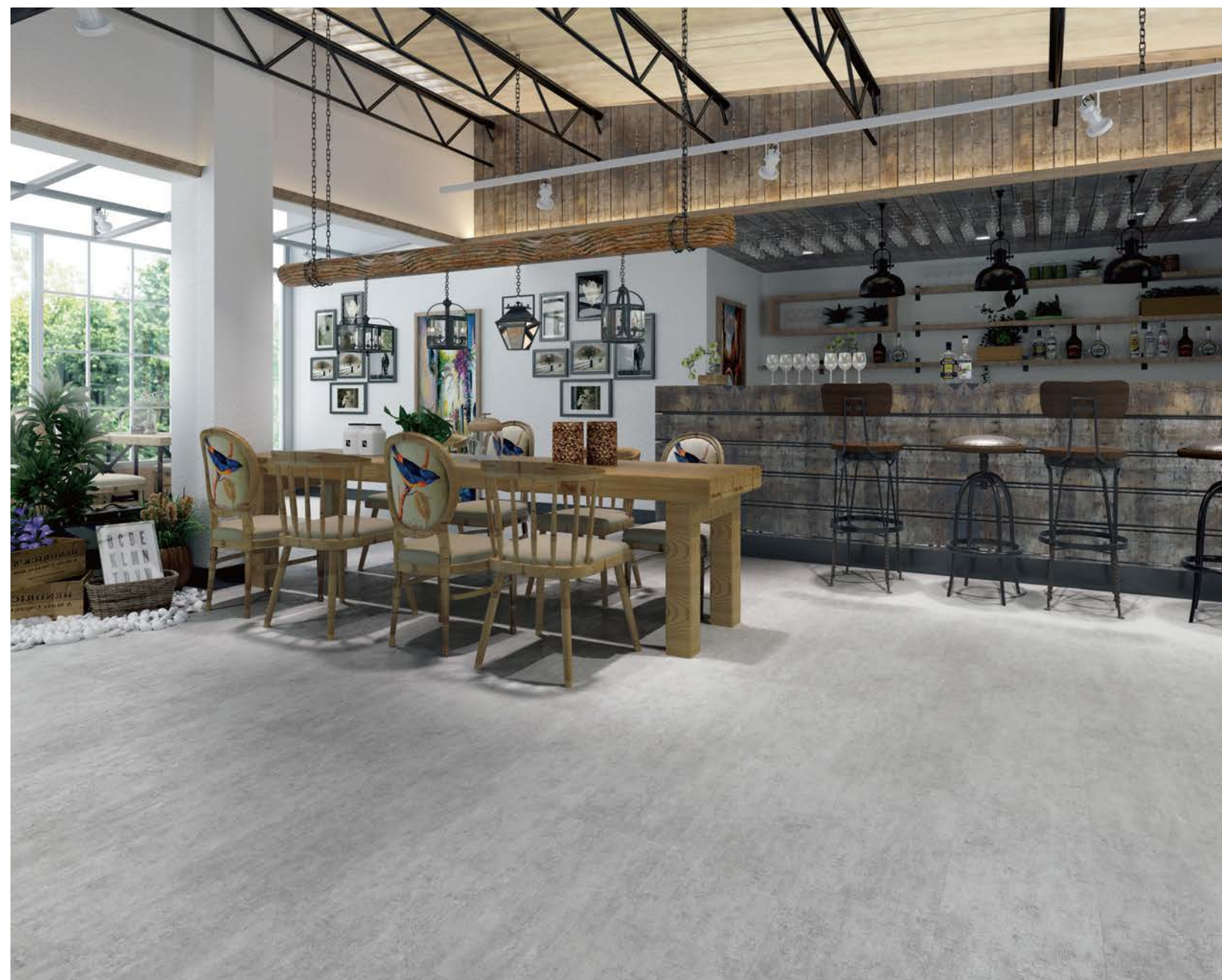
尺寸: 1212.4*177.4 mm
48" * 7.25"

淋膜层: PU

耐磨层: 5.0mm/0.55mm

附加: 

The picture is only for reference.



LS-5518

尺寸: 602.8*298 mm
24" * 12"
淋膜层: PU
耐磨层: 5.0mm/0.55mm
附加:

图片仅供参考，以实物为准。



LS-5519

尺寸: 602.8*298 mm
24" * 12"
淋膜层: PU
耐磨层: 5.0mm/0.55mm
附加:

The picture is only for reference.



图片仅供参考，以实物为准。

LS-5522

尺寸: 602.8*298 mm
24" * 12"

淋膜層: PU

耐磨層: 5.0mm/0.55mm

附加:



The picture is only for reference.

LS-5529

尺寸: 602.8*298 mm
24" * 12"

淋膜層: PU

耐磨層: 5.0mm/0.55mm

附加:



LS-5530

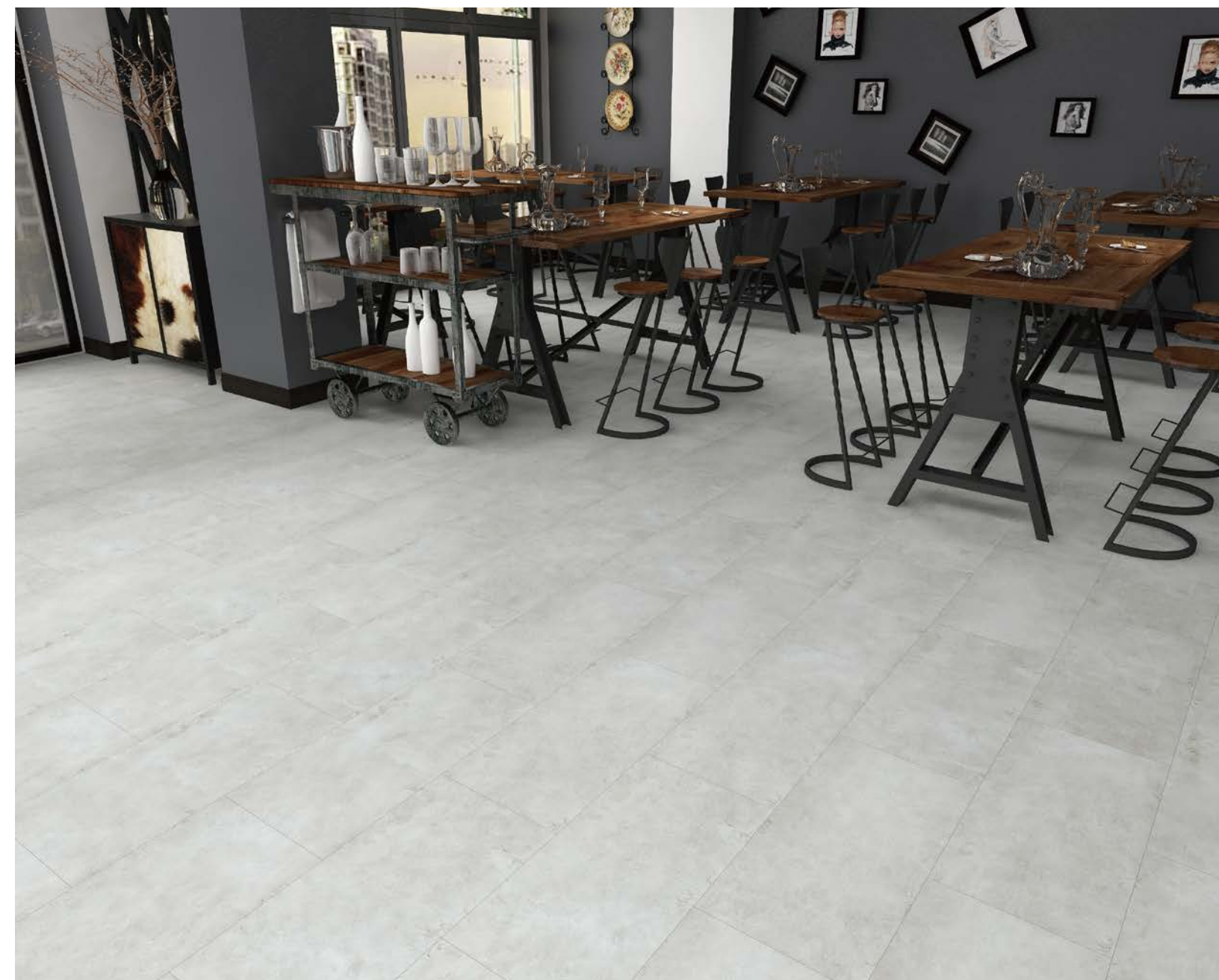
尺寸: 602.8*298 mm
24" * 12"

淋膜层: PU

耐磨层: 5.0mm/0.55mm

附加:

图片仅供参考，以实物为准。



LS-5531

尺寸: 602.8*298 mm
24" * 12"

淋膜层: PU

耐磨层: 5.0mm/0.55mm

附加:

The picture is only for reference.



LS-5532

尺寸: 602.8*298 mm
24" * 12"
淋膜層: PU
耐磨層: 5.0mm/0.55mm
附加: 

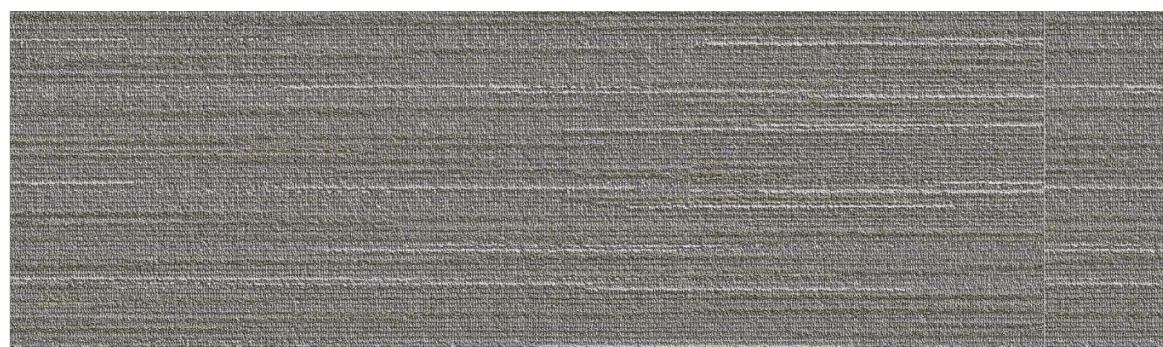
图片仅供参考，以实物为准。



LS-5533

尺寸: 602.8*298 mm
24" * 12"
淋膜層: PU
耐磨層: 5.0mm/0.55mm
附加: 

The picture is only for reference.



LC-5534

尺寸: 907.6*298 mm
36" * 12"
淋膜层: PU
耐磨层: 5.0mm/0.55mm
附加:  

图片仅供参考，以实物为准。



LC-5535

尺寸: 907.6*298 mm
36" * 12"
淋膜层: PU
耐磨层: 5.0mm/0.55mm
附加:  

The picture is only for reference.



LC-5536

尺寸: 907.6*298 mm
36" * 12"

淋膜层: PU

耐磨层: 5.0mm/0.55mm

附加:

图片仅供参考，以实物为准。



LC-5537

尺寸: 907.6*298 mm
36" * 12"

淋膜层: PU

耐磨层: 5.0mm/0.55mm

附加:

The picture is only for reference.



LC-5538

尺寸: 907.6*298 mm
36" * 12"
淋膜层: PU
耐磨层: 5.0mm/0.55mm
附加:

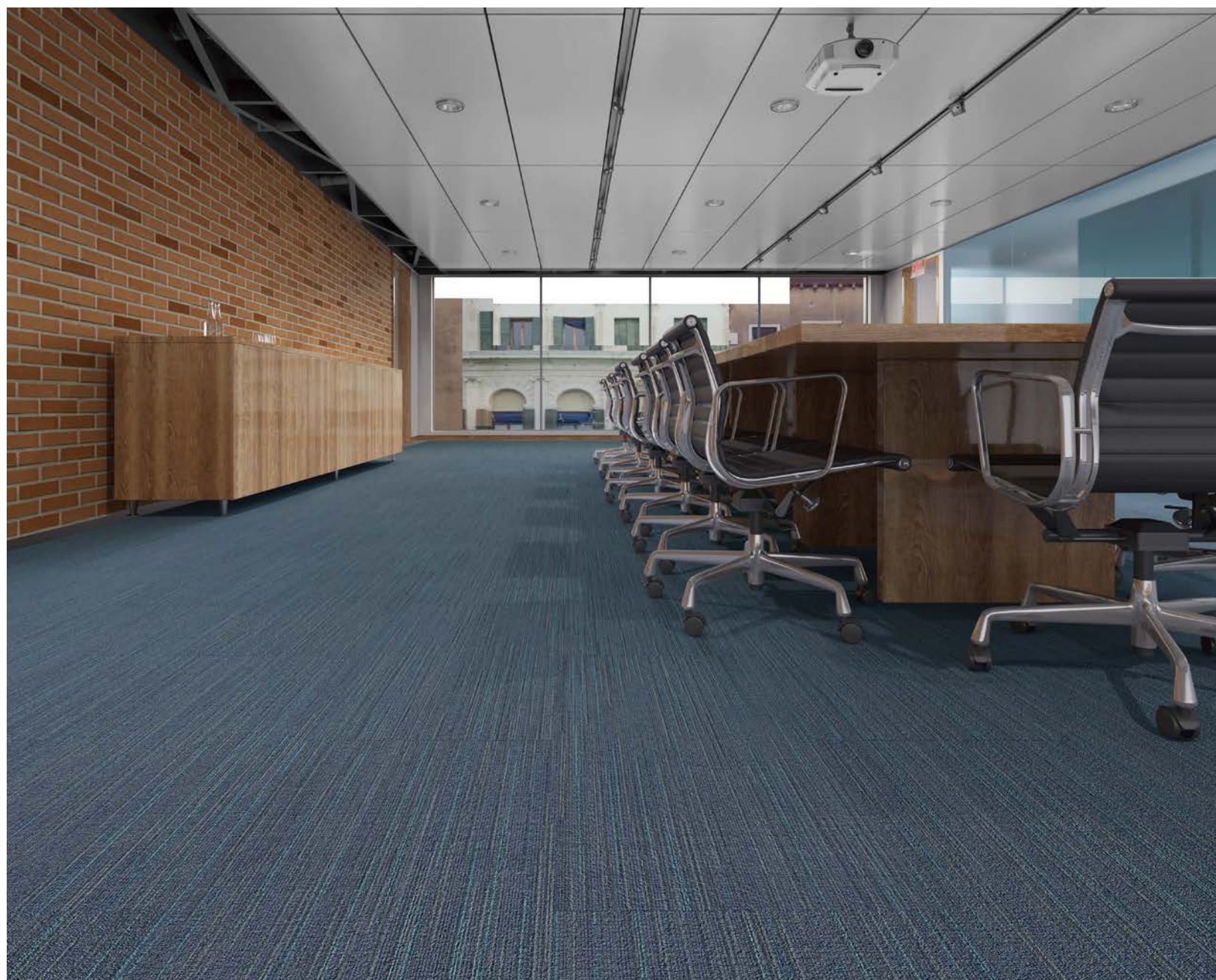
图片仅供参考，以实物为准。



LC-5539

尺寸: 907.6*298 mm
36" * 12"
淋膜层: PU
耐磨层: 5.0mm/0.55mm
附加:

The picture is only for reference.



LC-5540

尺寸: 907.6*298 mm
36" * 12"

淋膜层: PU

耐磨层: 5.0mm/0.55mm

附加:  

图片仅供参考，以实物为准。



LC-5541

尺寸: 907.6*298 mm
36" * 12"

淋膜层: PU

耐磨层: 5.0mm/0.55mm

附加:  

The picture is only for reference.



美國室內空氣健康排放標準認證

Floor Score 認證是全球領先的獨立認證：美國科學認證體系（SCS）和彈性地板覆蓋物研究所（RFCI）相結合的協力廠商認證，經過嚴格的測試和認證，使室內空氣品質符合健康排放標準的要求的。



綠建材標章

綠建材標章定義：在原料採取、產品製造、應用過程和使用以後的再生利用循環中，對地球環境負荷最小、對人類身體健康無害的材料，稱為『綠建材』



ISO 9001 品質認證

ISO9001 屬於一種品質管制體系。保證產品從開發、設計、生產、安裝和服務的品質模式。對品質保證的要求較全，以確保產品的品質。



ISO 14001 環境管理體系認證

ISO14001 是環境管理體系，一種環保制度和措施，是一套具一貫性以及經全球認可的法規，全世界各個組織得以藉此建立、執行、監督和改善環境管理系統。



SGS 國際性權威標準檢驗組織

SGS 認證指的是 SGS 根據標準、法規、客戶要求等條件對目標進行符合性認證的服務。要進行相關的認證，必須通過檢驗、檢測、鑒定、認證等手段。



歐盟安全認證

在歐盟市場“CE”標誌屬強制性認證標誌，不論是歐盟內部企業生產的產品，還是其他國家生產的產品，要想在歐盟市場上自由流通，就必須加貼“CE”標誌，以表明產品符合歐盟《技術協調與標準化新方法》指令的基本要求。



社會責任標準 SA8000

是全球首個道德規範國際標準。其宗旨是確保供應商所供應的產品，皆符合社會責任標準的要求。SA8000 標準適用於世界各地，任何行業，不同規模的公司。其依據與 ISO9000 品質管制體系及 ISO14000 環境管理體系一樣，皆為一套可被協力廠商認證機構審核之國際標準。



美國FDA認證

FDA 是一個由醫生、律師、微生物學家、藥理學家、化學家和統計學家等專業人士組成的致力於保護、促進和提高國民健康的政府衛生管制的監控機構。通過 FDA 認證的食品、藥品、化妝品和醫療器具對人體是確保安全而有效的。



美國工業檢驗機構認證

ASTM 是美國工業標準的檢驗機構。已成為全球性的工業、環保、安全標準指標。PVC 貼地磚常見測試項目：ASTM E662 煙濃度試驗 ASTM F925 抗化學性測試 ASTM F 510 防火試驗 ASTM E84-03 耐磨性試驗。



中國實驗室國家認可委員會

CNAL 按照 ISO/IEC 導則 58《校準和檢測實驗室認可體系運作和承認的基本要求》和 ISO/IECTR17010：1998《檢查機構的認可機構的通用要求》等建立和保持認可工作品質，配置足夠的資源以為國內外的實驗室和檢查機構提供認可服務。



中國環境標誌

“中國環境標誌”(十環標誌)是中國對產品環境行為進行認證，授予產品的唯一標誌。十環認證，表明該產品不僅品質合格，而且在生產、使用和處理處置過程中符合特定的環境保護要求，與同類產品相比，具有低毒少害、節約資源等環境優勢。



中國國家標準

中國國家標準是指國務院標準化行政主管部門為營造更加安全穩定的生活環境而制定的中國國家標準（簡稱國標）。GB/T 8624 建築材料燃燒性能分級方法，GB/T 18586 有害物質限量試驗。



中國計量認證 2009000585E

CMA 是“中國計量認證”。它是根據中華人民共和國計量法的規定，由省級以上人民政府計量行政部門對檢測機構的檢測能力及可靠性進行的一種全面的認證及評價。這種認證物件是所有對社會出具公正資料的產品品質監督檢驗機構。

Technical Data Sheet 技術參數表

Performance	性能	Test Method 測試標準	Requirement 要求	Result 結果
Straightness	邊直度	GB/T 34440-2017	≤0.20mm	Pass 通過
Thickness	厚度	GB/T 34440-2017	Nominal (明示值) : -0.10mm~0.13mm Single (單個) : -0.15mm~0.15mm	Pass 通過
Wear layer thickness	耐磨層厚度	GB/T 34440-2017	0.55mm	Grade:34 等級:34
Peel strength	剝離強度	GB/T 34440-2017	Avg(平均值): ≥75(N/50mm) Single(單個值): ≥70(N/50mm)	Pass 通過
Wear resistance	耐磨性	GB/T 34440-2017	-	T
Color fastness	色牢度	GB/T 34440-2017	≥6	Pass 通過
Squareness	直角度	GB/T 34440-2017	≤0.35mm	Pass 通過
Seam width	拼裝離縫	GB/T 34440-2017	Avg(平均值): ≤0.15mm Max(最大值): ≤0.20mm	Pass 通過
Stain resistance	耐污染性	GB/T 34440-2017	Grade:0(0級)	Pass 通過
Caster chair	椅子腳輪實驗	GB/T 34440-2017	No damage after 25000r 25000轉後無變化	Pass 通過
Dimentional stability	加熱尺寸變化率	GB/T 34440-2017	≤0.25mm	Pass 通過
Curling(Hot,Cool)	加熱&冷熱翹曲	GB/T 34440-2017	≤2.0mm	Pass 通過
Locking strength	鎖扣拉力強度kN/m	GB/T 34440-2017	≥1.5	Pass 通過
Formaldehyde content	甲醛含量	GB/T 34440-2017	≤0.124mg/m ³	N.D 未檢出
TVOC	總揮發物限量	GB/T 34440-2017	≤10g/m ²	N.D 未檢出
Soluable heavy metals	可溶性重金屬	GB/T 34440-2017	Pb≤20mg/m ² Cd≤20mg/m ²	N.D 未檢出
VCM	氯乙烯單體	GB/T 34440-2017	≤5mg/kg	N.D 未檢出
DEHP	鄰苯二甲酸酯	GB/T 34440-2017	≤0.1%	N.D 未檢出

Disclaimer:All data was tested and issued by 3rd party, which can only be used for reference instead of performance parameter to (a) specific product(s).

免責聲明:本表數據源自第三方測試報告, 僅供參考, 不可被視為產品具體性能。